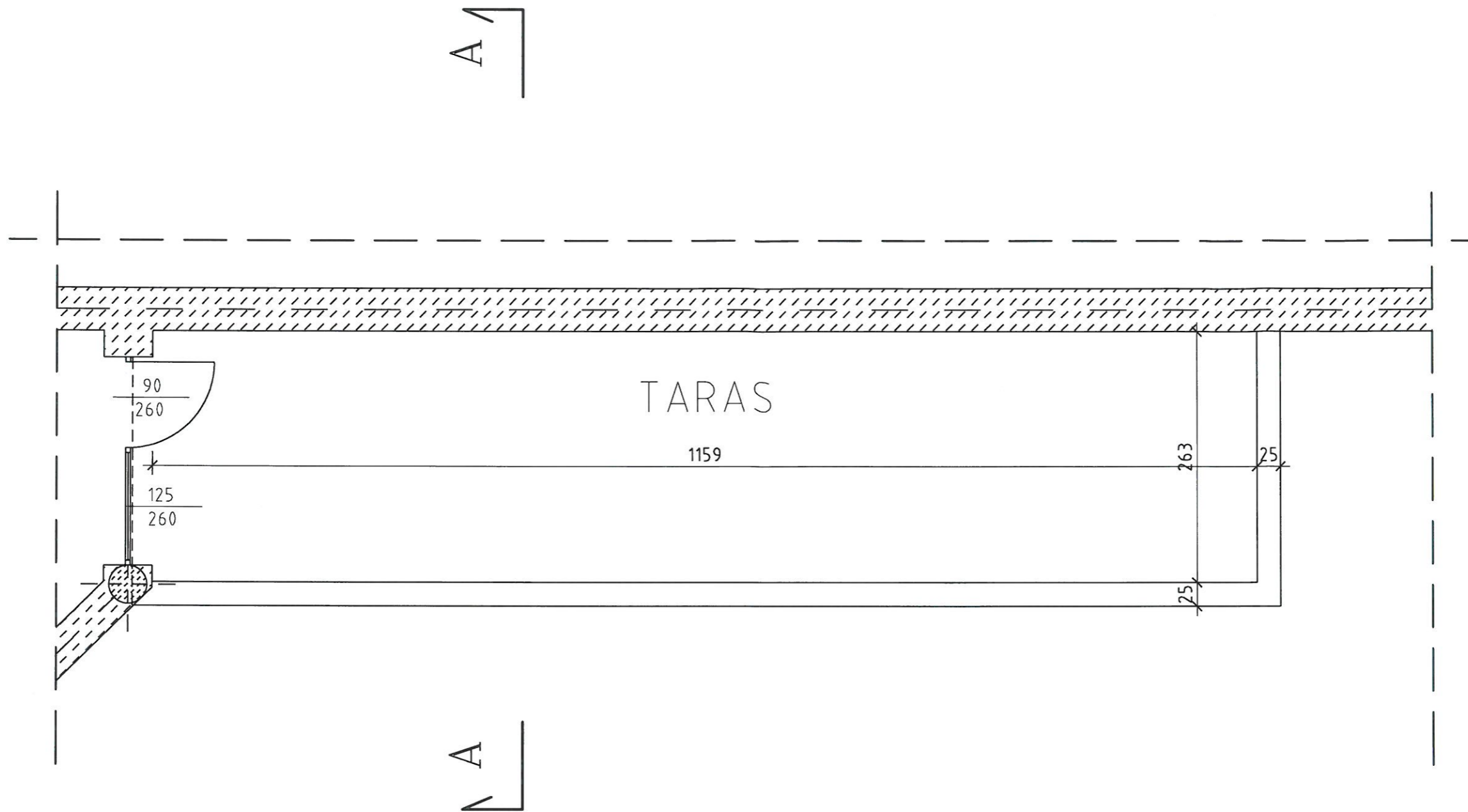
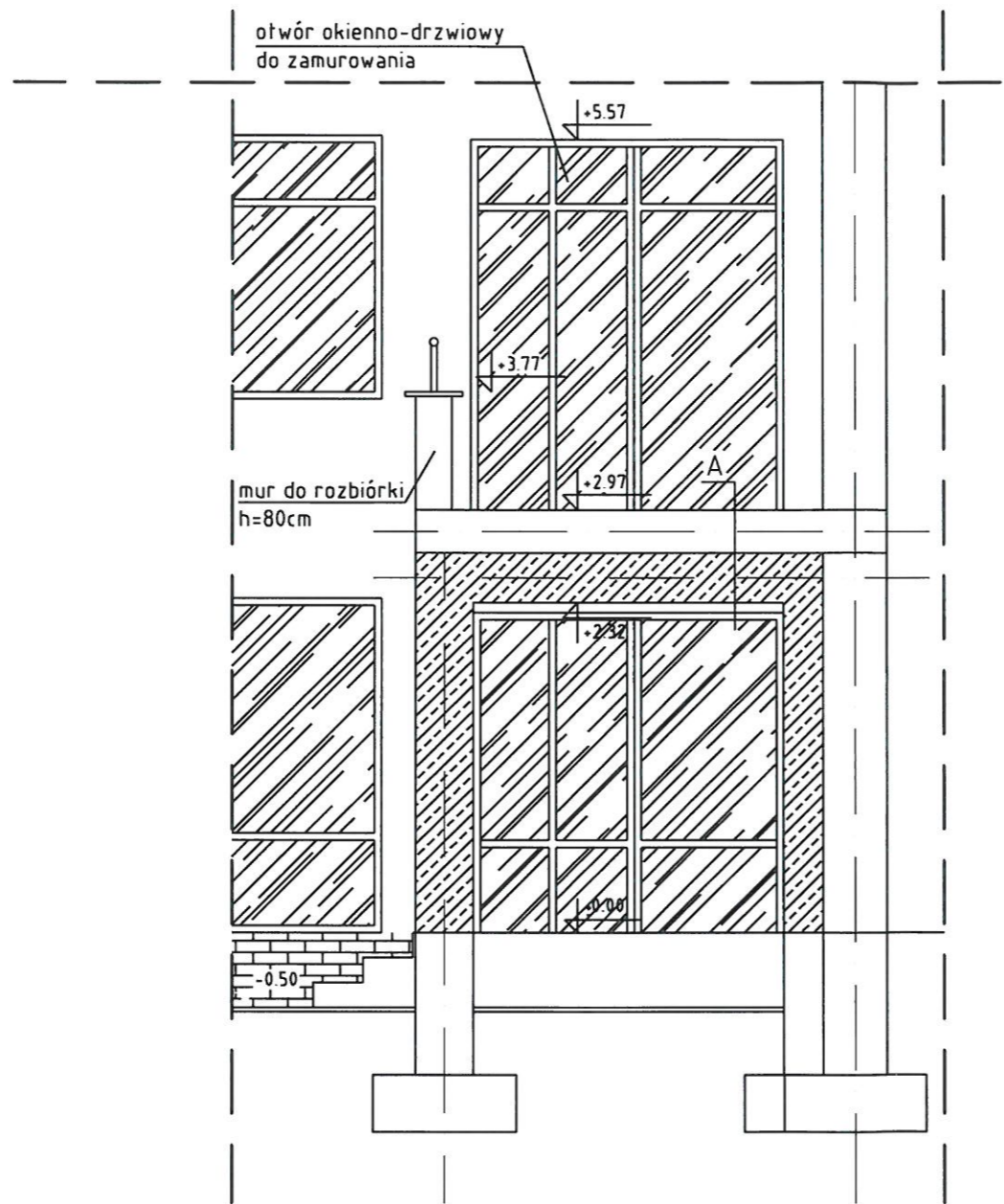


KIEROWANIE, NADZOROWANIE, KONTROLA TECHNICZNA BUDÓW I ROBÓT ROMAN MĄDRY Błękit 36b, 77-400 Złotów		
Temat:	RZUT TARASU - PRZYZIEMIE - INW.	
Obiekt:	Budynek szkoły	
Inwestor:	Gmina Złotów ul. Leśna 7, 77-400 Złotów	
Adres:	m. Święta, gm. Złotów dz. nr 725/3	
Opracował:	tech. bud. Roman Mądry	
Data opracowania:	Nr rysunku:	Skala:
WRZESIEŃ 2018	I-1	1:50



KIEROWANIE, NADZOROWANIE, KONTROLA TECHNICZNA BUDÓW I ROBÓT ROMAN MĄDRY Błękit 36b, 77-400 Złotów		
Temat:	RZUT TARASU - PIĘTRO - INW.	
Obiekt:	Budynek szkoły	
Inwestor:	Gmina Złotów ul. Leśna 7, 77-400 Złotów	
Adres:	m. Święta, gm. Złotów dz. nr 725/3	
Opracował:	tech. bud. Roman Mądry	
Data opracowania:	Nr rysunku:	Skala:
WRZESIEŃ 2018	I-2	1:50



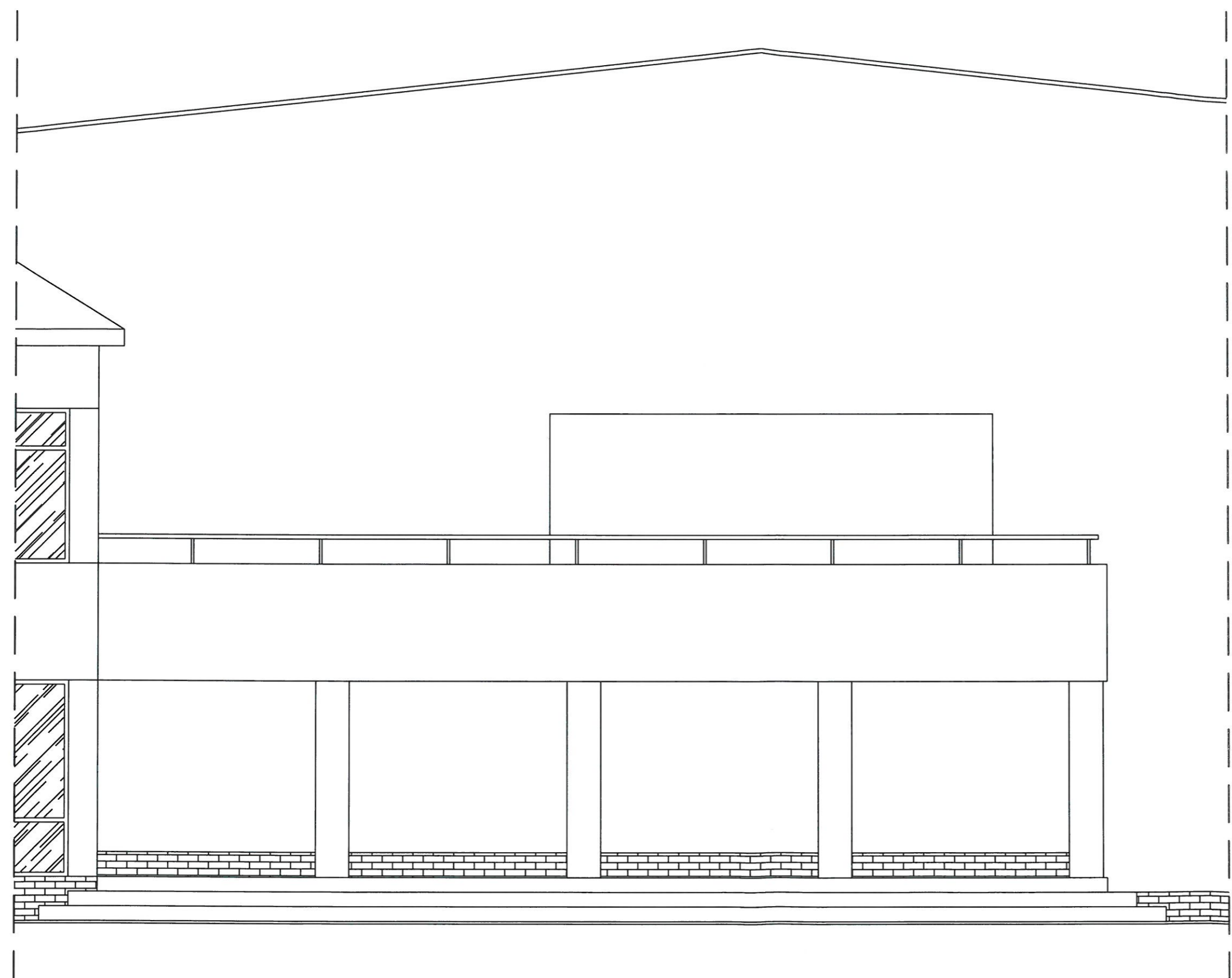
A

warstwa wykończeniowa
płyta żelbetowa 30 cm
podciąg żelbetowy 35cm

KIEROWANIE, NADZOROWANIE, KONTROLA TECHNICZNA BUDÓW I ROBÓT ROMAN MĄDRY Błękit 36b, 77-400 Złotów		
Temat:	PRZEKRÓJ A-A TARASU - INW.	
Obiekt:	Budynek szkoły	
Inwestor:	Gmina Złotów ul. Leśna 7, 77-400 Złotów	
Adres:	m. Święta, gm. Złotów dz. nr 725/3	
Opracował:	tech. bud. Roman Mądry	
Data opracowania:	Nr rysunku:	Skala:
WRZESIEŃ 2018	I-3	1:50

19

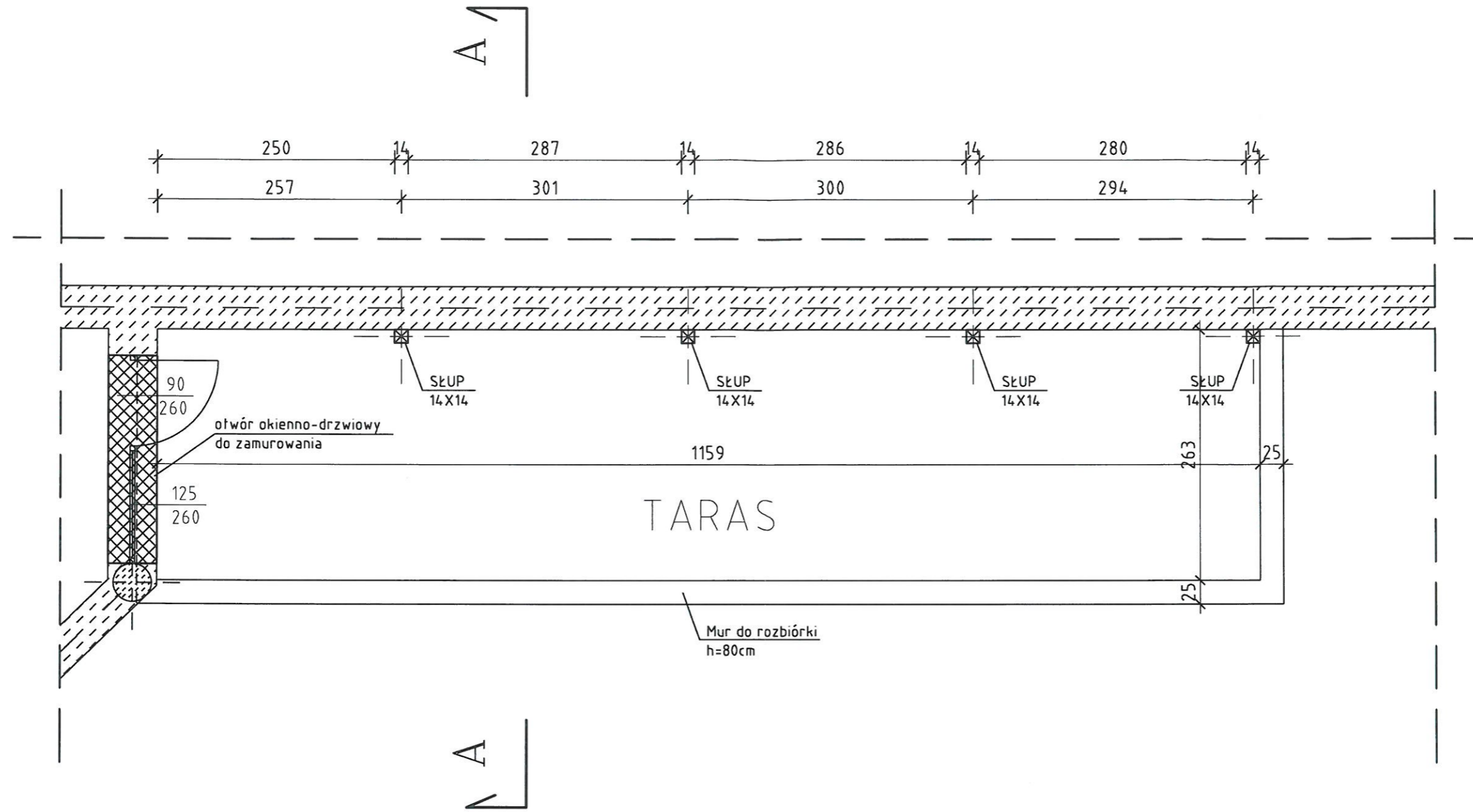
# ELEWACJA ZACHODNIA



KIEROWANIE, NADZOROWANIE, KONTROLA TECHNICZNA BUDÓW I ROBÓT ROMAN MĄDRY Biłkowitz 36b, 77-400 Złotów		
Temat:	ELEWACJE - INW.	
Obiekt:	Budynek szkoły	
Inwestor:	Gmina Złotów ul. Leśna 7, 77-400 Złotów	
Adres:	m. Święta, gm. Złotów dz. nr 725/3	
Opracował:	tech. bud. Roman Mądry	
Data opracowania:	Nr rysunku:	Skala:
WRZESIEŃ 2018	I-4	1:50

18



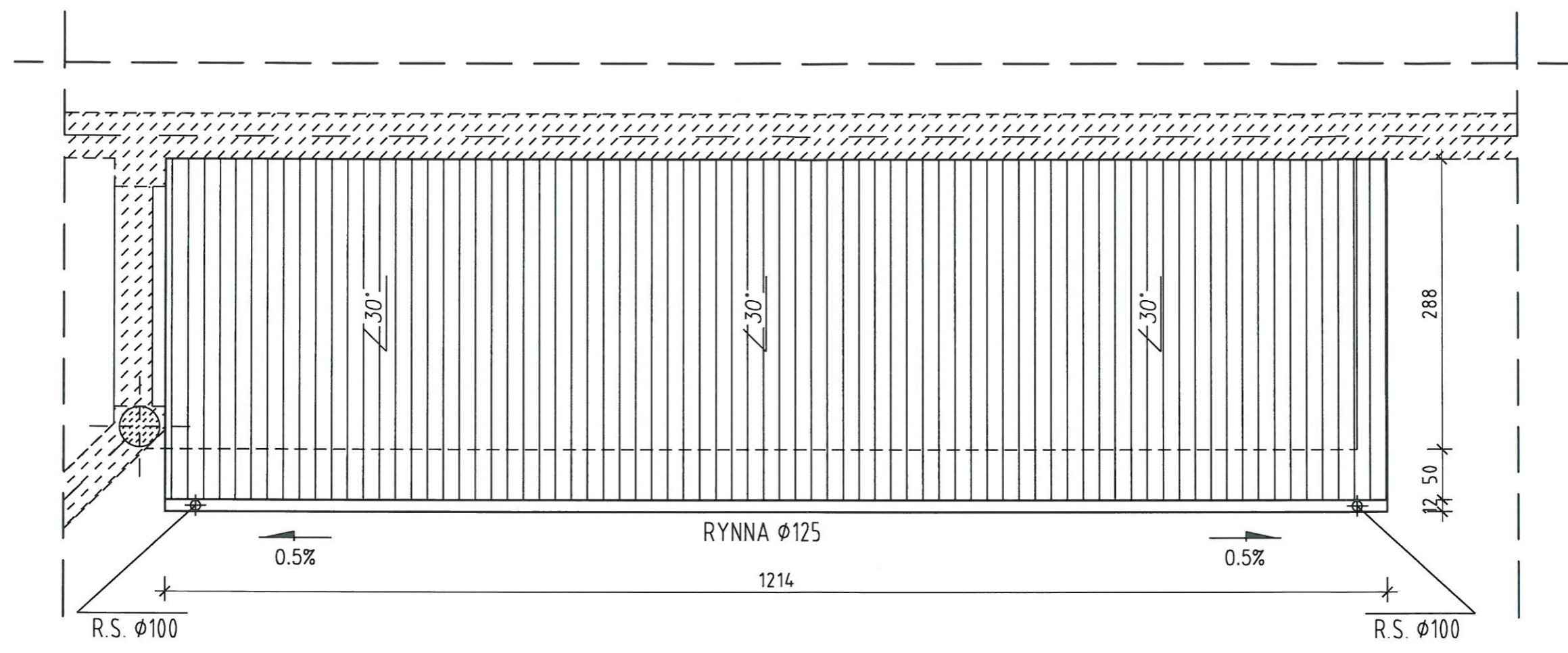



**LEGENDA:**

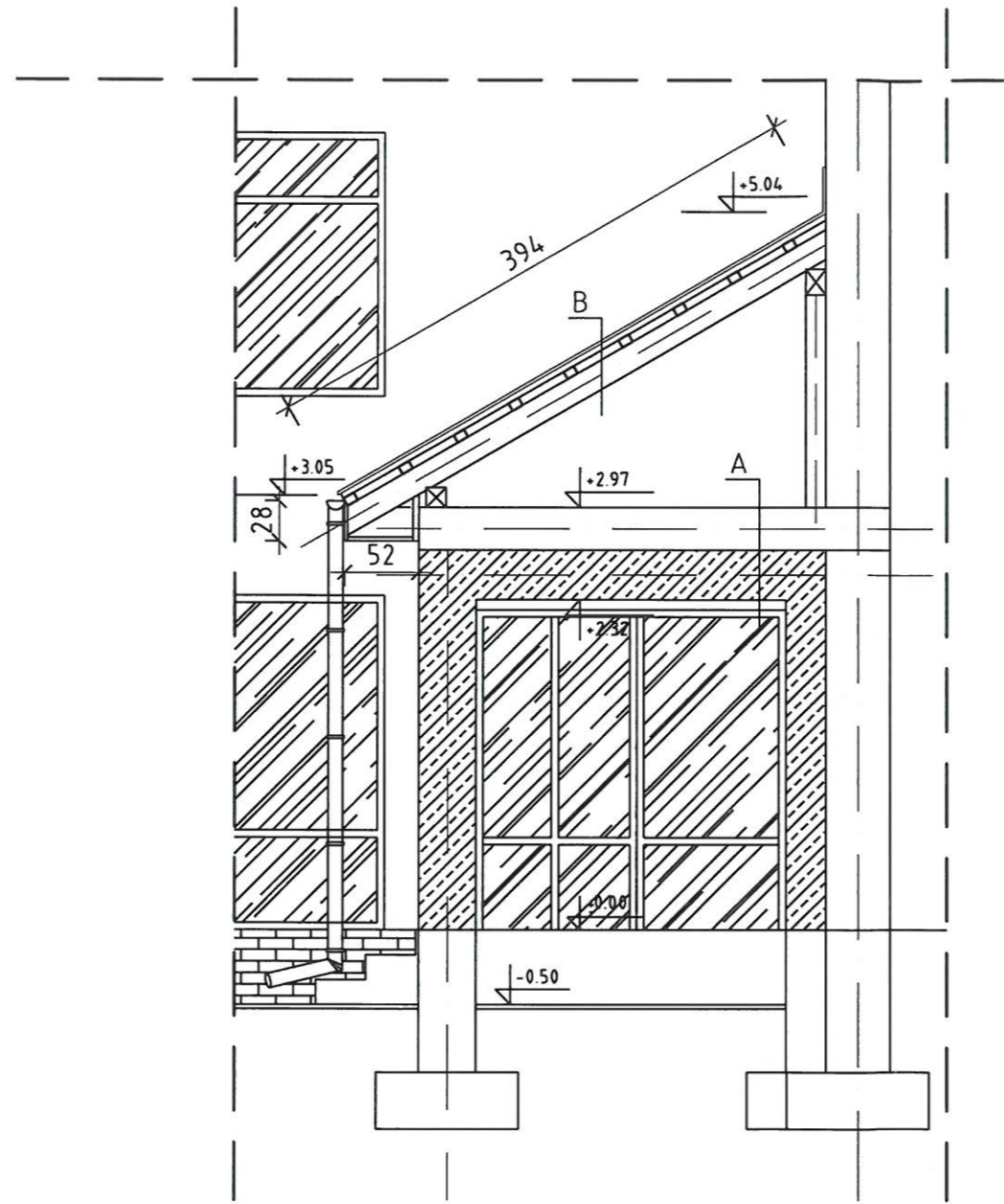
- ŚCIANY ISTNIEJĄCE
- ZAMUROWANIE OTWORU

Mur nad tarasem o wysokości 80cm należy rozebrać (do poziomu posadzki) wraz z pochwytem. Otwór okienny - drzwiowy na taras zamurować np. cegłą SILKA, YTONG.

KIEROWANIE, NADZOROWANIE, KONTROLA TECHNICZNA BUDÓW I ROBÓT ROMAN MĄDRY Błękit 36b, 77-400 Złotów		
Temat:	RZUT TARASU - PIĘTRO	
Obiekt:	Budynek szkoły	
Inwestor:	Gmina Złotów ul. Leśna 7, 77-400 Złotów	
Adres:	m. Święta, gm. Złotów dz. nr 725/3	
Projektował architektura:	mgr inż. arch. Tadeusz Tyka Uprawnienia do projektowania w specjalności architektonicznej bez ograniczeń nr NN-8345/474/81	
Sprawdził architektura:	mgr inż. arch. Katarzyna Teusz Uprawnienia do projektowania w specjalności architektonicznej bez ograniczeń nr 7131/123/P/2001	
Opracował:	tech. bud. Roman Mądry	
Data opracowania:	Nr rysunku:	Skala:
WRZESIEŃ 2018	A-1	1:50



KIEROWANIE, NADZOROWANIE, KONTROLA TECHNICZNA BUDÓW I ROBÓT ROMAN MĄDRY Błękit 36b, 77-400 Złotów		
Temat:	RZUT POŁACI DACHOWEJ	
Obiekt:	Budynek szkoły	
Inwestor:	Gmina Złotów ul. Leśna 7, 77-400 Złotów	
Adres:	m. Święta, gm. Złotów dz. nr 725/3	
Projektował architekturę:	mgr inż. arch. Tadeusz Tylka Uprawnienia do projektowania w specjalności architektonicznej bez ograniczeń nr NN-8345474/81	
Sprawdził architekturę:	mgr inż. arch. Katarzyna Teusz Uprawnienia do projektowania w specjalności architektonicznej bez ograniczeń nr 7131/123/P/2001	
Opracował:	tech. bud. Roman Mądry	
Data opracowania: WRZESIEŃ 2018	Nr rysunku: A-2	Skala: 1:50



**A**

2 xpapa termozgrzewalna z wywinięciem
płyta żelbetowa 30 cm
podciąg żelbetowy 35cm

**B**

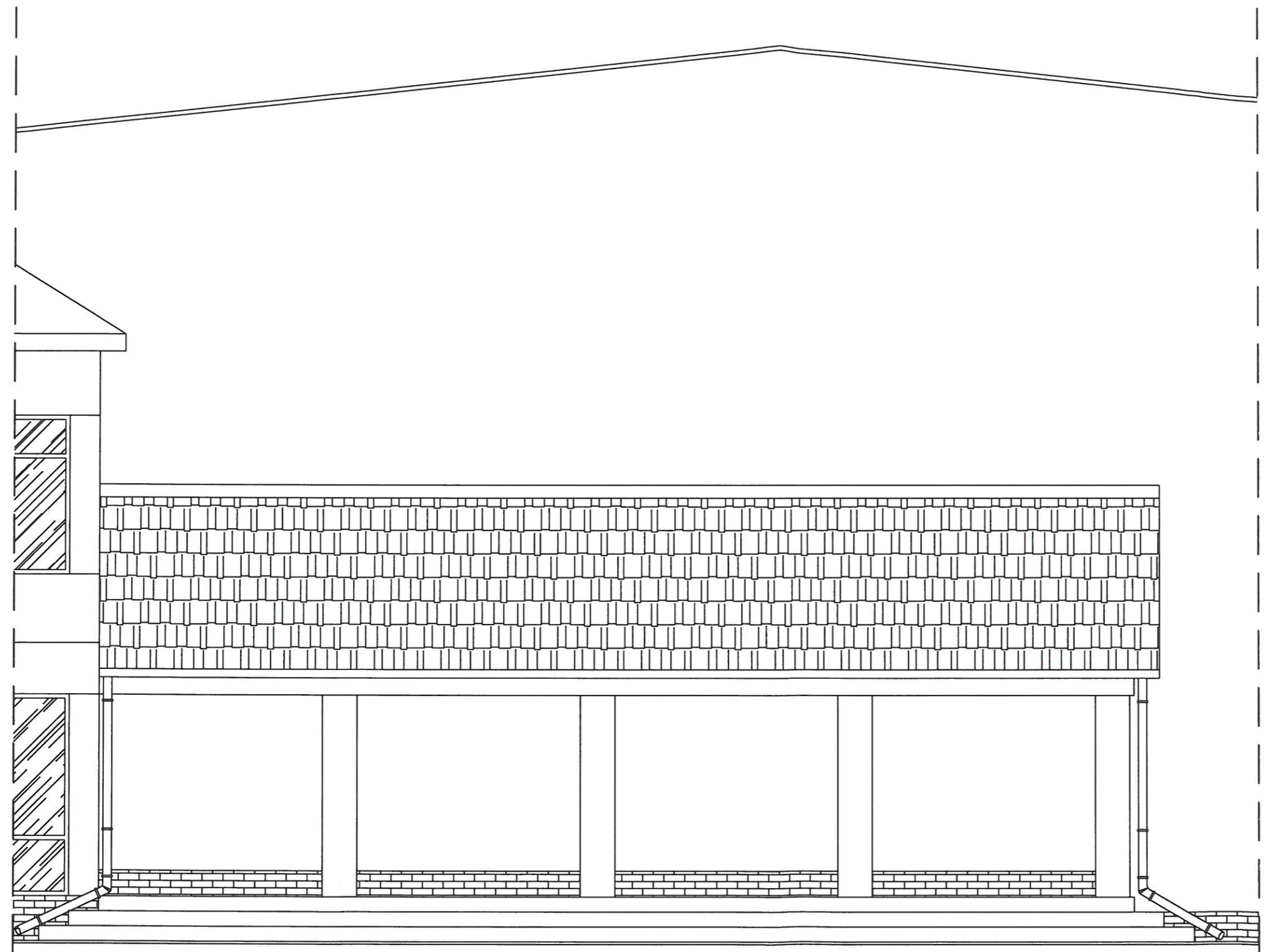
blachodachówka kolor czerwony
łaty np. 38x50mm
kontrłaty 12x25mm
krokwie 80x160mm

KIEROWANIE, NADZOROWANIE, KONTROLA TECHNICZNA BUDÓW I ROBÓT ROMAN MĄDRY Błękit 36b, 77-400 Złotów		
Temat:	PRZEKRÓJ A-A TARASU	
Obiekt:	Budynek szkoły	
Inwestor:	Gmina Złotów ul. Leśna 7, 77-400 Złotów	
Adres:	m. Święta, gm. Złotów dz. nr 725/3	
Projektował architekturę:	mgr inż. arch. Tadeusz Tyłka Uprawnienia do projektowania w specjalności architektonicznej bez ograniczeń nr NN-8345/474/81	
Sprawdził architekturę:	mgr inż. arch. Katarzyna Teusz Uprawnienia do projektowania w specjalności architektonicznej bez ograniczeń nr 7131/123/P/2001	
Opracował:	tech. bud. Roman Mądry	
Data opracowania: WRZESIEŃ 2018	Nr rysunku: A-3	Skala: 1:50

22



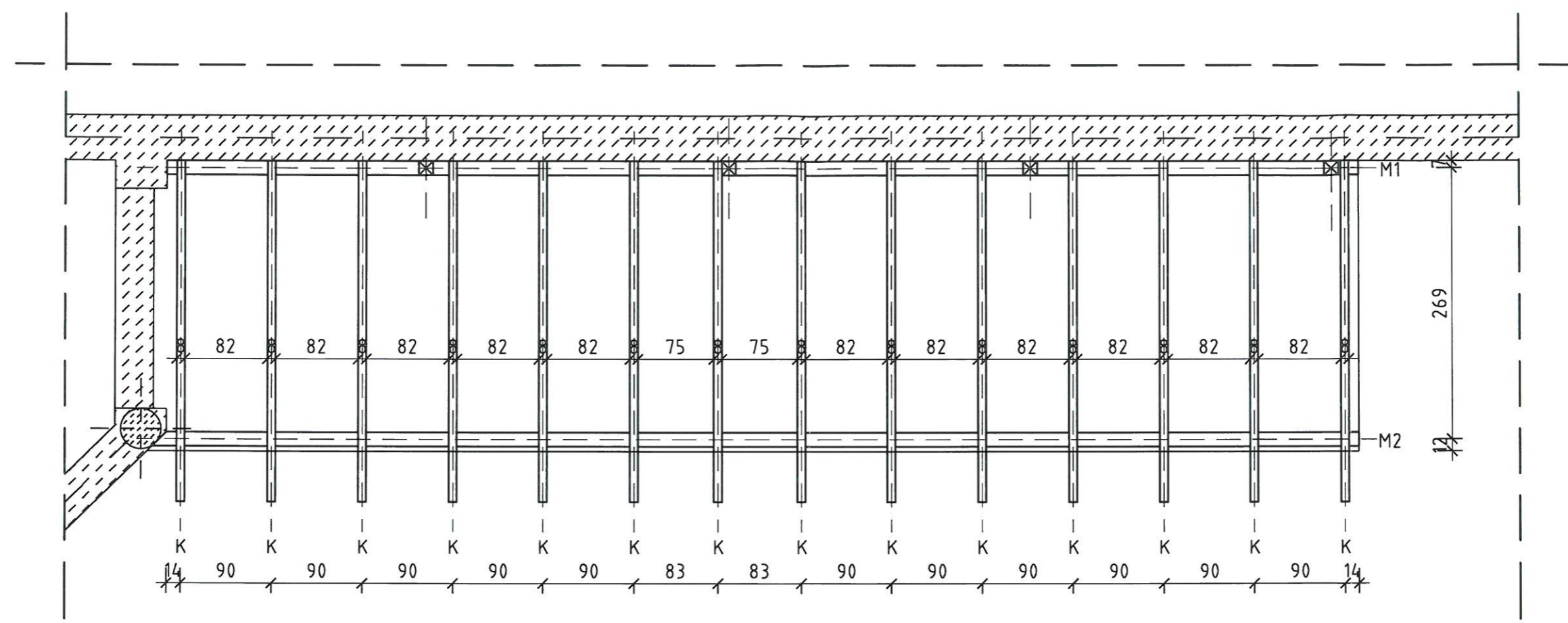
# ELEWACJA ZACHODNIA



KOLORYSTYKA ELEWACJI: KOLOR BIAŁY  
KOLORYSTYKA POKRYCIA DACHOWEGO: KOLOR CZERWONY

KIEROWANIE, NADZOROWANIE, KONTROLA TECHNICZNA BUDÓW I ROBÓT ROMAN MĄDRY Błękit 36b, 77-400 Złotów		
Temat:	ELEWACJE	
Obiekt:	Budynek szkoły	
Inwestor:	Gmina Złotów ul. Leśna 7, 77-400 Złotów	
Adres:	m. Święta, gm. Złotów dz. nr 725/3	
Projektował architekturę:	mgr inż. arch. Tadeusz Tyłka Uprawnienia do projektowania w specjalności architektonicznej bez ograniczeń nr NN-8345/474/81	
Sprawdził architekturę:	mgr inż. arch. Katarzyna Teusz Uprawnienia do projektowania w specjalności architektonicznej bez ograniczeń nr 7131/123/PF2001	
Opracował:	tech. bud. Roman Mądry	
Data opracowania: WRZESIEŃ 2018	Nr rysunku: A-4	Skala: 1:50





<b>LEGENDA:</b>		
k – krokiew 8x16cm		
m1 – murłata 14x18cm		
m2 – murłata 14x14cm		
KIEROWANIE, NADZOROWANIE, KONTROLA TECHNICZNA BUDÓW I ROBÓT ROMAN MĄDRY Błękit 36b, 77-400 Złotów		
Temat:	RZUT KONSTRUKCJI DACHOWEJ	
Obiekt:	Budynek szkoły	
Inwestor:	Gmina Złotów ul. Leśna 7, 77-400 Złotów	
Adres:	m. Święta, gm. Złotów dz. nr 725/3	
Projektował konstrukcję:	mgr inż. Marek Turek Uprawnienia do projektowania w specjalności konstrukcyjnej bez ograniczeń nr WKPI0049/POOK/07	<i>(Signature)</i>
Sprawił konstrukcję:	inż. Piotr Krystek Uprawnienia do projektowania w specjalności konstrukcyjnej bez ograniczeń nr WKPI0044/POOK/07	<i>(Signature)</i>
Opracował:	tech. bud. Roman Mądry	
Data opracowania:	Nr rysunku:	Skala:
SIERPIEŃ 2018	K-1	1:50